

Lezione 6.2 Margherita Vanore, *STRATIgrafie*

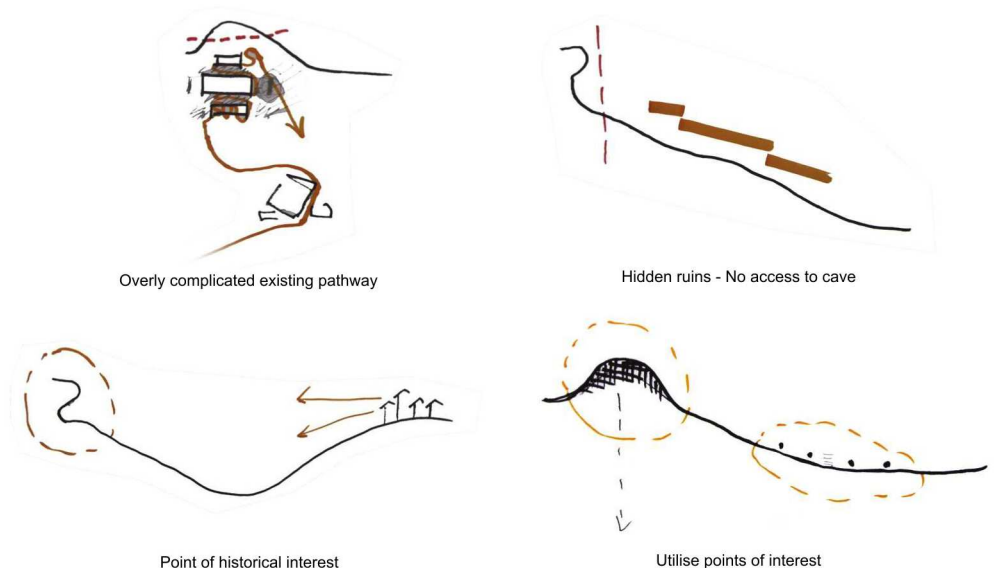
## ESERCIZIO

### Coprire un'area archeologica

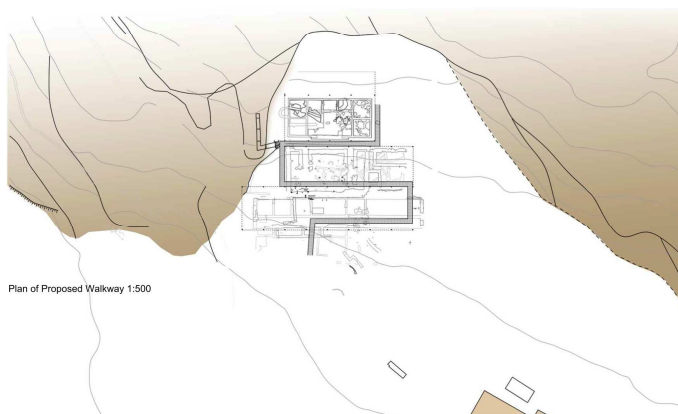
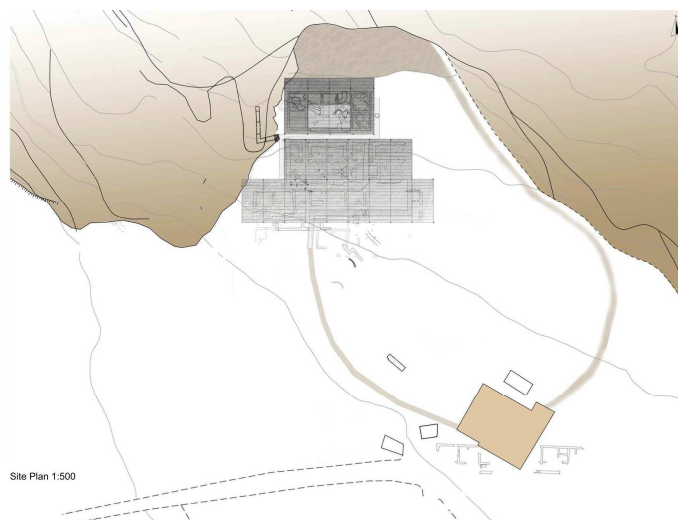
**Area archeologica di Palikè, Rocchicella di Mineo (CT),** gli elaborati di rilievo sono stati concessi dal Parco Archeologico della Ceramica del Calatino nell'ambito del Programma Erasmus Intensive Programme "Archaeology's places and contemporary uses" edizione 2011-12. [<http://www.iuav.it/archeoplaces3>] Pubblicato in M. Vanore, ed., "Archaeology's places and contemporary uses. Erasmus Intensive Programme 2011|2012. Design workshop 3, Iuav, Venezia, 2012

### tra le soluzioni possibili

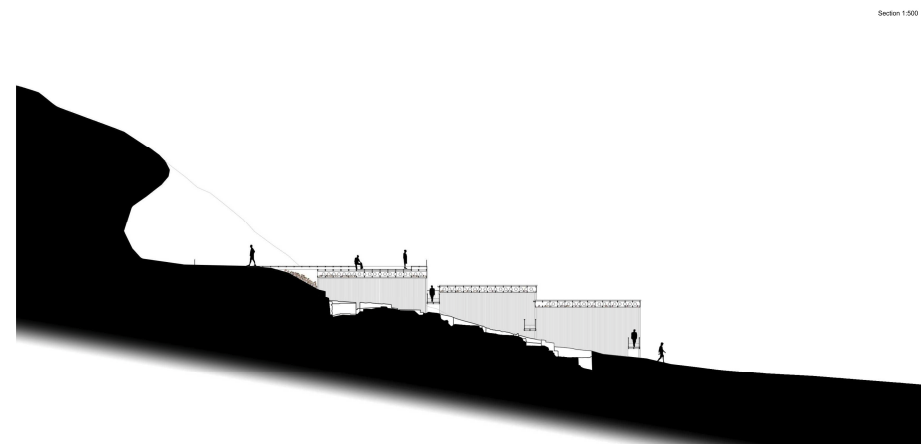
Elaborati tratti dal **progetto "Fly, Swim, Crawl"** di Tiia Anttila, Rachel Carter-Jones, Robertas Podjapolskis, con Cristian Aiello e Simona Garipoli; Erasmus Intensive Programme "Archaeology's places and contemporary uses" 2011-2012. [Pubblicato in M. Vanore, ed., "Archaeology's places and contemporary uses. Erasmus Intensive Programme 2011|2012. Design workshop 3, Iuav, Venezia, 2012]



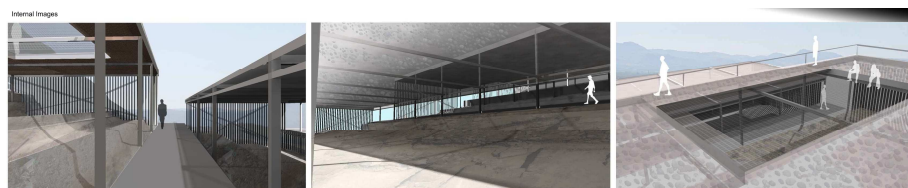
Interpretazione del luogo (passo 1, passo 2)



Planimetria della soluzione proposta (passo 3)



Sezione proposta (passo 4)



Viste dello spazio coperto nella soluzione proposta (passo 4)